

**LA POLITIQUE TRAME VERTE ET BLEUE EN FRANCE, UN NOUVEAU PARADIGME ?**

**TRAJECTOIRE SOCIOHISTORIQUE ET RÉGLEMENTAIRE DE LA TVB**



**L. CORMIER**

**MAÎTRE DE CONFÉRENCES UNIVERSITÉ DE TOURS**



# INTRODUCTION

## Solutions Fondées sur la Nature / Adaptation fondée sur l'écosystème / Trames Vertes et Bleues



**NATURE-BASED SOLUTIONS  
IN THE NDCS  
PLANNING TO IMPLEMENTATION**

**NATURE**  
A POWERFUL RESOURCE FOR  
ADDRESSING THE CLIMATE CRISIS

**GLOBAL IN-COUNTRY INSIGHTS...**

THURSDAY  
**02 July**  
at 9AM EDT

REGISTER HERE: [bit.ly/2AXpwm4](https://bit.ly/2AXpwm4)

FEATURING  
SPEAKERS FROM  
Jordan, Grenada,  
World Wildlife  
Fund (WWF),  
Conservation  
International, The  
Nature Conservancy,  
Gesellschaft für  
Internationale  
Zusammenarbeit  
(GIZ)

**NDC** PARTNERSHIP

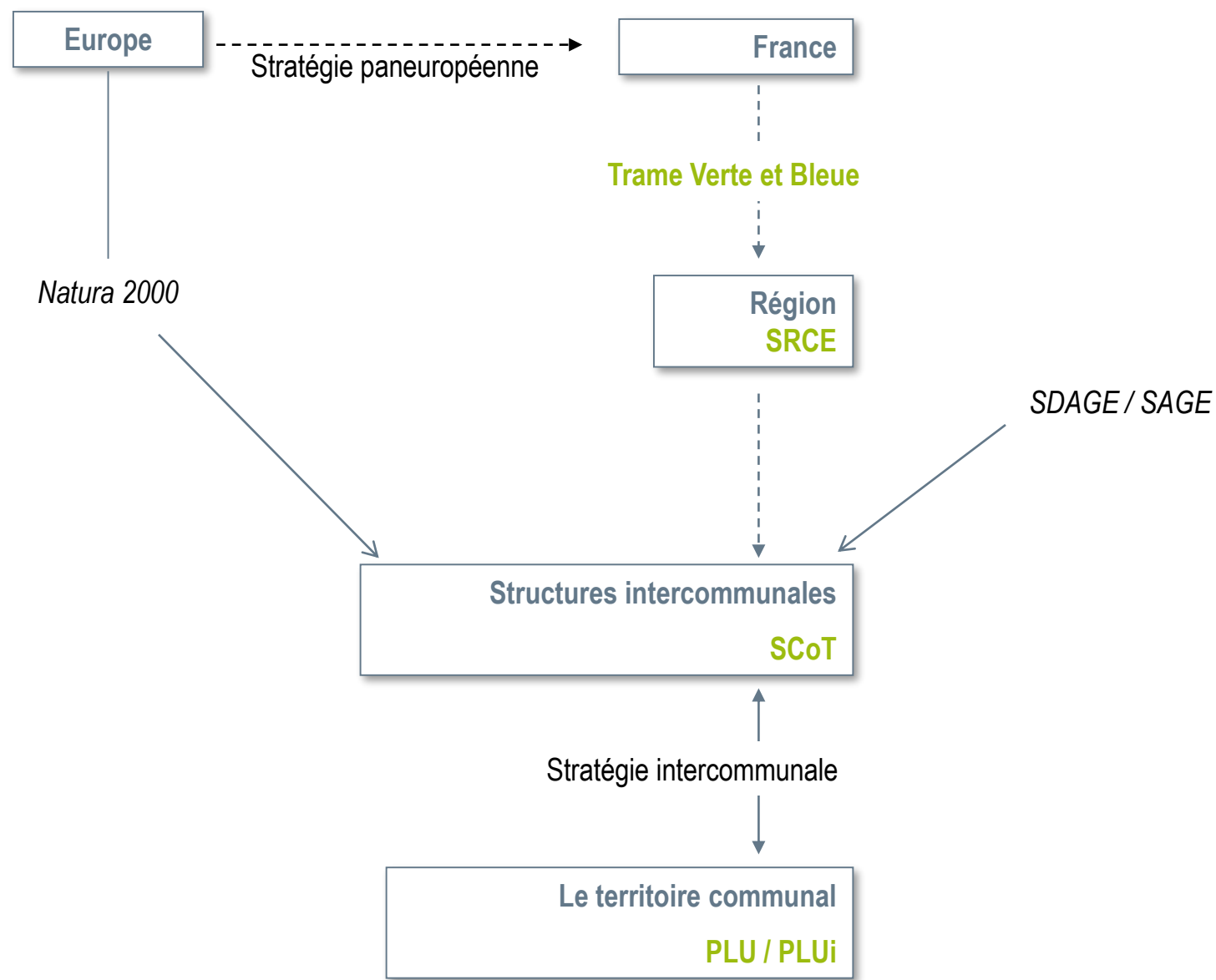


Nouveaux cadres conceptuels ciblant :

1/ adaptation changement climatique – préservation de la biodiversité

2/ en ciblant l'action à l'échelle locale

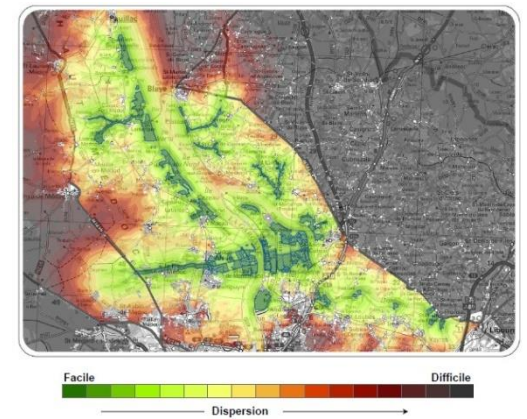
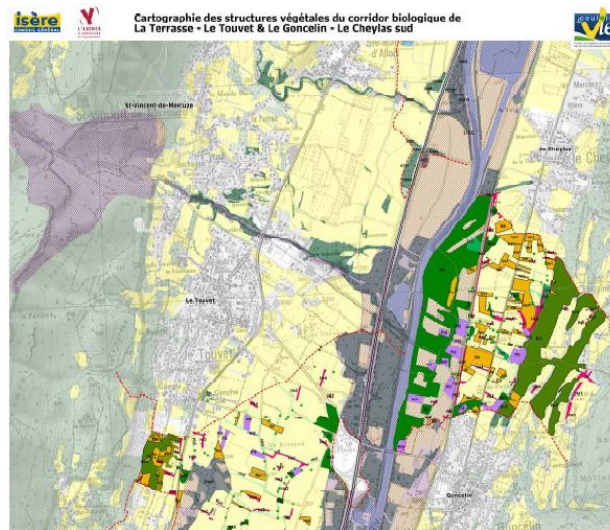
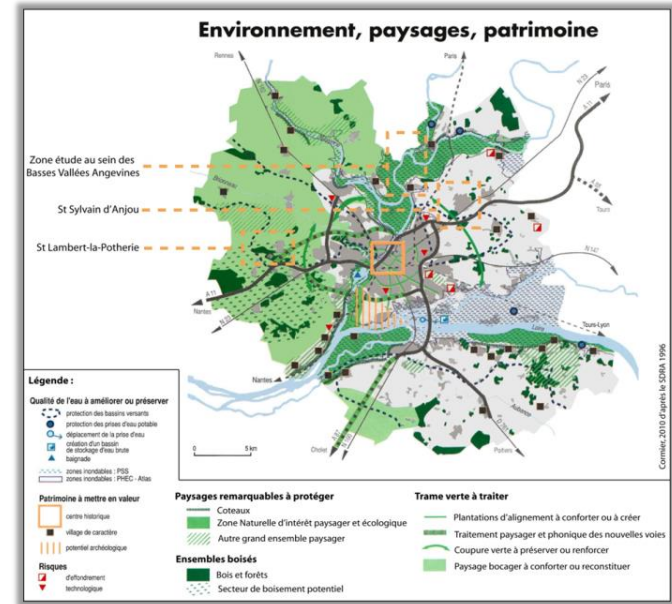
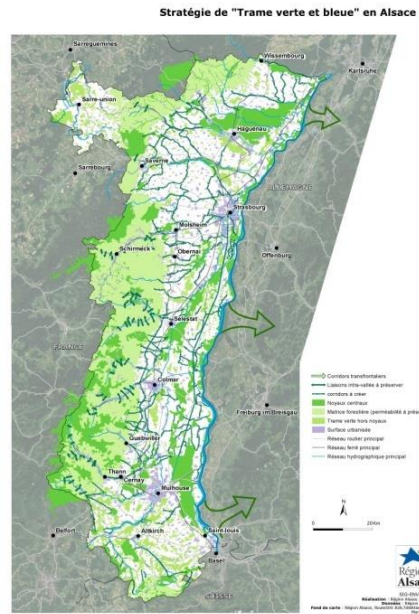
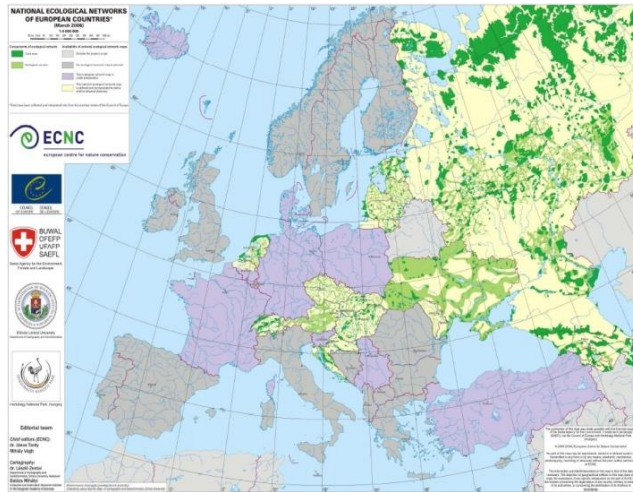
# INTRODUCTION CONTEXTE LÉGISLATIF





# INTRODUCTION

## Avancées de la politique TVB





# I / TRAMES VERTES – TRAMES BLEUES DES ORIGINES DIVERSES





# 1/ TV – TB DES ORIGINES DIVERSES

Différentes visions / cultures se confrontent dans l'appropriation de la notion TV :



# 1/ TV – TB DES ORIGINES DIVERSES

Trames Bleues : origine européenne des continuités écologiques des hydrosystèmes



*S. Vanpeene*

# 1/ TV – TB DES ACCEPTIONS DIVERSES SELON LES ÉCHELLES

Locale

Intercommunale

Régionale / Nationale

## TRAMES VERTES BLEUES

### Vision récréative

Mettre en valeur des espaces,  
déplacements doux...

### Vision multifonctionnelle

Limiter l'étalement urbain  
Améliorer le cadre de vie  
Prendre en compte biodiversité  
S'adapter au CC

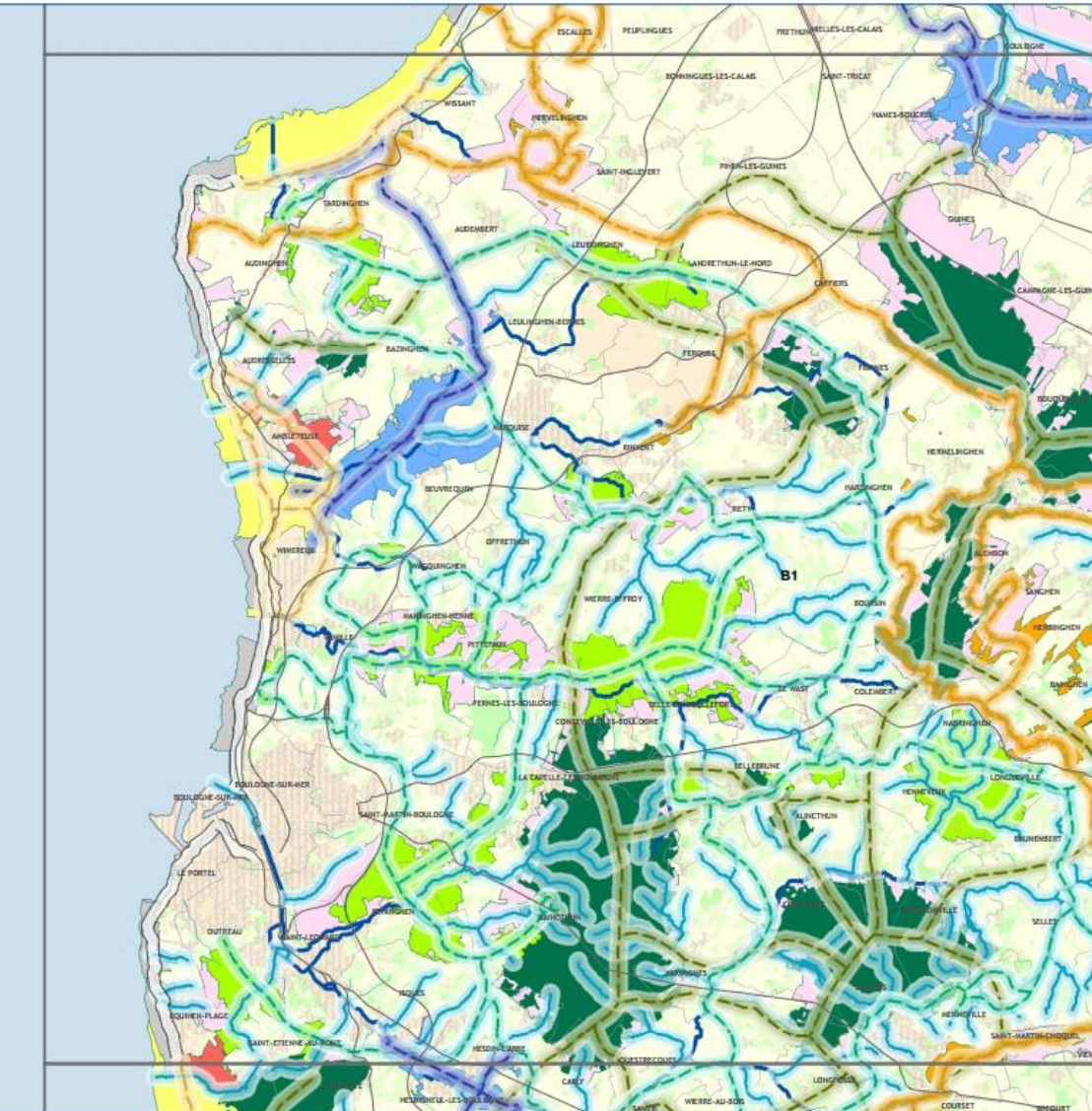
### Vision écologique

Favoriser la conservation  
de la biodiversité

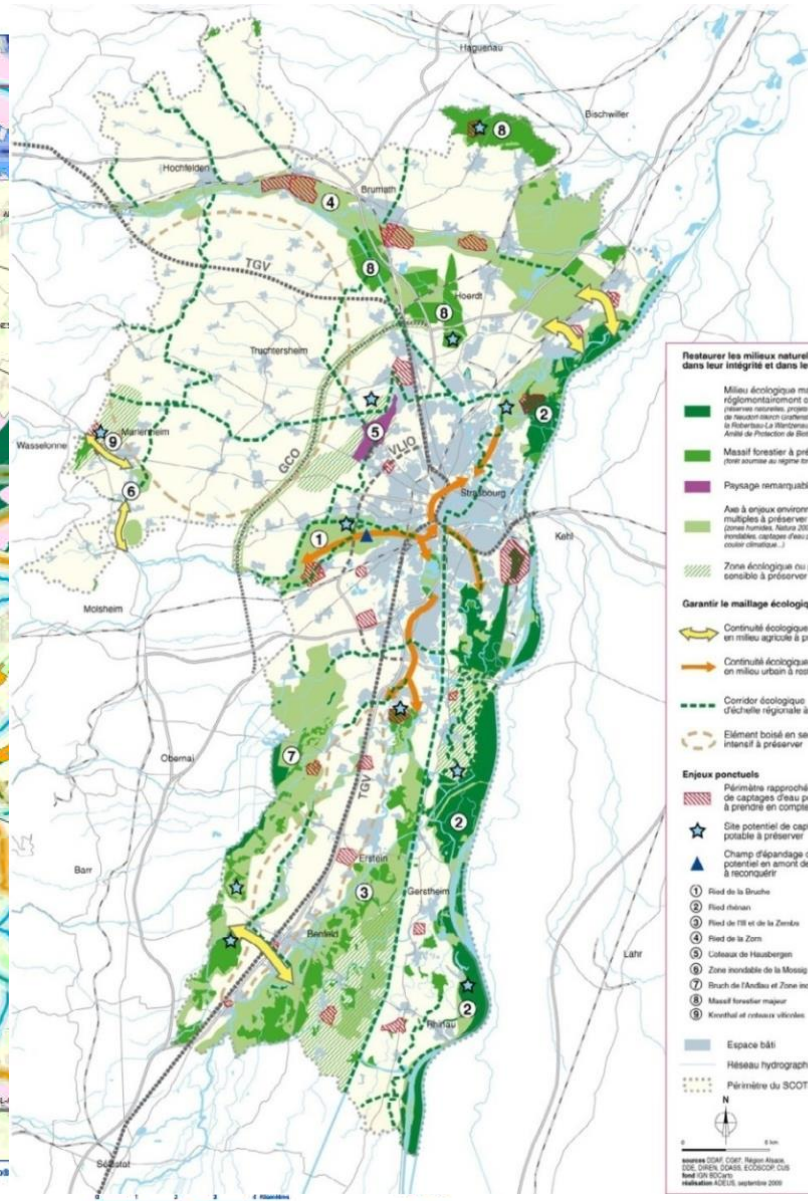


## II / DIFFICILE EXISTENCE À L'ÉCHELLE LOCALE AU SENS STRICT DU GRENELLE

SCHEMA REGIONAL DE COHERENCE ECOLOGIQUE - TRAME VERTE ET BLEUE DU NORD-PAS DE CALAIS



Conception et réalisation : Région Nord - Pas de Calais (DDPE-IGAS) à partir de données de la DREAL Nord-Pas de Calais ; AEAP ; CRP/CBNL ; IFEN ; EEA ; PNIR A ; PNIR CMO ; PNIR SE ; SIGALE®Nord-Pas de Calais ; ©IGN-BD Carthage® ; ©IGN-BD Carthage®  
Les corridors écologiques, au contraire des réservoirs, ne sont pas localisés précisément par le schéma. Ils doivent être compris comme des "fonctionnalités écologiques", c'est-à-dire des caractéristiques à réunir entre deux réservoirs pour répondre aux besoins des espèces (faune et flore) et faciliter leurs échanges génétiques et leur dispersion.

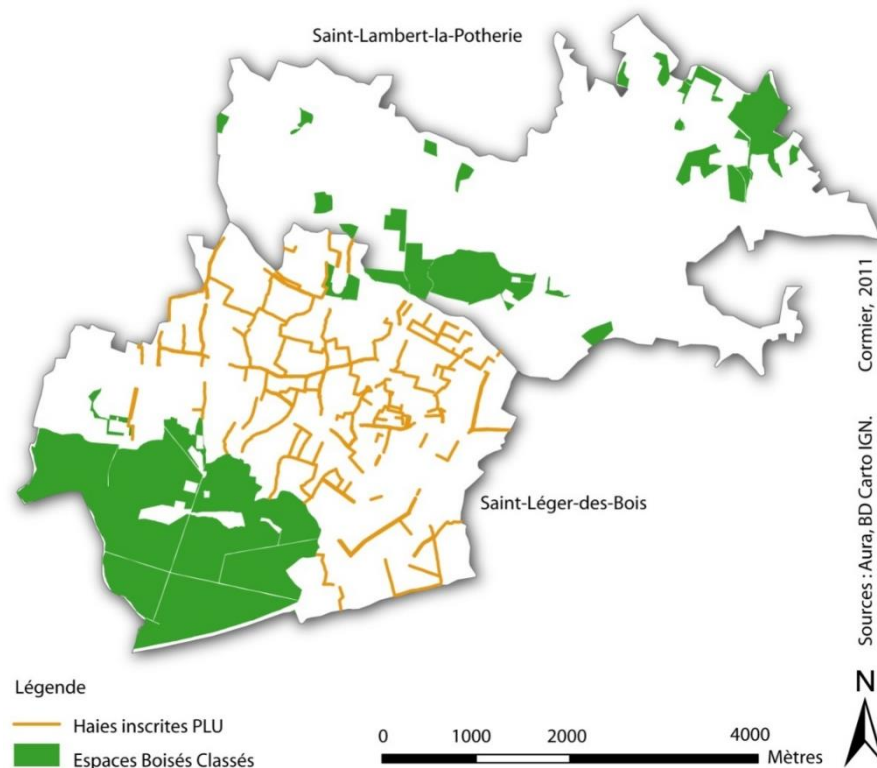


## 2/ DIFFICILE EXISTENCE À L'ÉCHELLE LOCALE AU SENS STRICT DU GRENELLE

Un caractère réglementaire hétérogène (SCoT)

Une faible déclinaison réglementaire à l'échelle communale dans les PLU

Les conséquences de l'institution par l'Etat d'une gouvernance par instrument



*Intégration hétérogène des dispositifs réglementaires PLUi Angers Ouest*



## 2/ DIFFICILE EXISTENCE À L'ÉCHELLE LOCALE AU SENS STRICT DU GRENELLE

**Service de l'urbanisme : acteur clé de la déclinaison d'une politique de TV à l'échelle locale**

Obligation intégration dans documents d'urbanismes (SCoT et PLU)

Une crispation forte des services de l'urbanisme à l'égard des TVB

Inscription la TVB dans une dimension peu prescriptive dans les SCoT  
et a minima (voir en marge) dans le document graphique du PLU

## 2/ DIFFICILE EXISTENCE À L'ÉCHELLE LOCALE AU SENS STRICT DU GRENNELLE

Une large marge de manœuvre définir le tracé de la TVB laissée aux acteurs locaux

Un flou juridique concerne la mise en œuvre de la TVB

→ fragilise dès lors l'efficacité du dispositif.

La notion de « prise en compte » retenue

→ inopposabilité de la trame vis-à-vis d'aménagement lui portant atteinte

L'efficacité de la politique TVB dépendante

→ de la motivation et de la volonté des acteurs locaux

→ de la possibilité d'assurer sa pérennité sur le long terme.



# III / EMERGENCE DE NOUVELLES MODALITÉS DE GOUVERNANCES DE LA NATURE



### 3/ EMERGENCE DE NOUVELLES MODALITÉS DE GOUVERNANCES DE LA NATURE

#### Elargissement de la politique stricte réglementaire TVB

Renouvellement du champ sémantique mobilisé à l'échelle locale

#### 1 - Planification : nouvelles compétences et outils réglementaires (quelques exemples)

##### **GEMAPI**

##### **Coopération entre services de collectivités**

services Urbanisme / Environnement / Espaces Verts

##### **Obligation Réelle Environnementale (Loi biodiversité 2016)**



### 3/ EMERGENCE DE NOUVELLES MODALITÉS DE GOUVERNANCES DE LA NATURE

## 2 - Opération d'aménagement : penser l'aménagement par l'existant du site



Ecoquartier de la Courrouze, Rennes  
Capitale française de la biodiversité 2016  
Gestion des eaux pluviale dans le quartier

Projet d'aménagement du quartier du Lizard,  
Noisiel (Seine et Marne) / (équipe la Fabrique Urbaine)



### 3/ EMERGENCE DE NOUVELLES MODALITÉS DE GOUVERNANCES DE LA NATURE

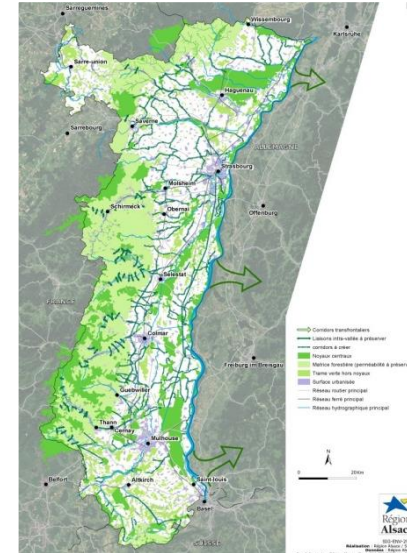
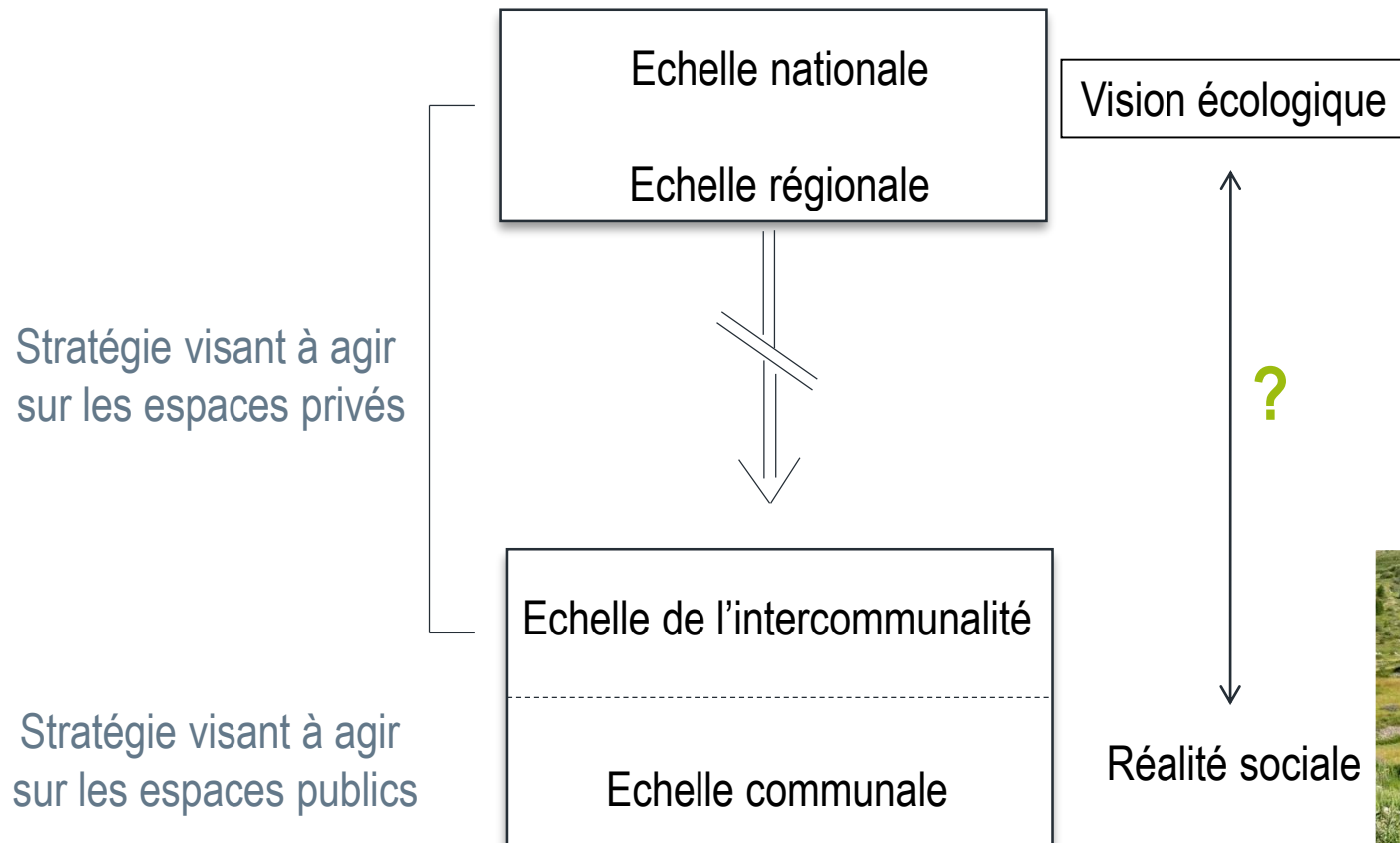
## Gestion environnementale : nouveaux acteurs





# CONCLUSION

## Difficultés de planification



# CONCLUSION

**Du haut est imposé une forme pour gérer la biodiversité,**

**en bas (sic) on gère la biodiversité sans le soucis de la continuité.**

L'une des forces principales de la TVB :

rassembler un grand nombre d'acteurs autour de la volonté de mettre en place une même politique  
→ constitution d'une culture en commun qui permet aux acteurs d'interagir entre eux

**D'une pensée cartographique qui inscrit le territoire national dans une synchronicité**

**à une pensée de l'expérimentation vers la contamination, à l'échelle locale**



# MERCI DE VOTRE ATTENTION !



Cormier, 2011

[laure.cormier@univ-tours.fr](mailto:laure.cormier@univ-tours.fr)

Maître de conférences géographe, Université Tours